



การประเมินผลการปฏิบัติงานที่ของคณะกรรมการและประธานเจ้าหน้าที่บริหาร

1. การประเมินผลการปฏิบัติงานที่ของคณะกรรมการ

▪ การประเมินตนเองของคณะกรรมการ

บริษัทฯ ได้กำหนดไว้ในนโยบายการกำกับดูแลกิจการที่ดี ให้คณะกรรมการบริษัทมีการประเมินผลการปฏิบัติงานตนเองอย่างน้อยปีละ 1 ครั้ง เป็นประจำทุกปี โดยใช้แบบประเมินตนเอง (Board Self-Assessment) ซึ่งเป็นแบบประเมินที่สอดคล้องกับแนวทางของตลาดหลักทรัพย์แห่งประเทศไทยที่มีการปรับปรุง เพื่อช่วยให้คณะกรรมการใช้เป็นกรอบในการตรวจสอบการปฏิบัติงานในหน้าที่ของคณะกรรมการ และร่วมกันพิจารณาผลงาน ปัญหา และอุปสรรคในการดำเนินงานต่าง ๆ ในระหว่างปีที่ผ่านมา ตลอดจนปรับปรุงแก้ไขและพัฒนาผลการปฏิบัติงานของคณะกรรมการให้สอดคล้องกับแนวนโยบายที่กำหนดไว้

โดยเลขานุการบริษัทจะนำส่งแบบประเมินผลการปฏิบัติงานของคณะกรรมการ ส่งให้คณะกรรมการทุกคนประเมินผลการปฏิบัติงานประจำปีทั้งแบบคณะและรายบุคคล ซึ่งภายหลังจากที่คณะกรรมการแต่ละคนประเมินเสร็จเรียบร้อยแล้ว จะนำส่งแบบประเมินกลับมายังเลขานุการบริษัท เพื่อรวบรวมผลคะแนนการประเมินของกรรมการแต่ละคน และสรุปผลวิเคราะห์การประเมินการปฏิบัติงานของคณะกรรมการบริษัทในรอบปี และรายงานให้คณะกรรมการบริษัทพิจารณาเพื่อให้บรรลุวัตถุประสงค์ที่กล่าวข้างต้น ซึ่งการตอบแบบสอบถามการประเมินผลการปฏิบัติงานตนเองของคณะกรรมการ จะกำหนดให้กรรมการแต่ละท่านเป็นผู้ตอบและส่งให้เลขานุการบริษัท นำมาสรุปและนำเสนอผลการประเมินต่อที่ประชุมคณะกรรมการบริษัท เพื่อนำผลประเมินมาใช้ในการพิจารณาความเหมาะสมขององค์ประกอบคณะกรรมการ และทบทวนผลงาน ปัญหาและอุปสรรคต่าง ๆ ในระหว่างปีที่ผ่านมา และช่วยให้การทำงานของคณะกรรมการบริษัทมีประสิทธิภาพมากขึ้น นอกจากนี้ยังช่วยปรับปรุงความสัมพันธ์ระหว่างคณะกรรมการบริษัท กับฝ่ายจัดการอีกด้วย

ในปี 2568 คณะกรรมการบริษัท ได้มีมติเห็นชอบให้ใช้แบบประเมินผลการปฏิบัติงานตามแนวทางของตลาดหลักทรัพย์แห่งประเทศไทย จำนวน 2 แบบ ประกอบด้วย แบบประเมินผลแบบรายคณะ และแบบรายบุคคล โดยเกณฑ์การประเมินผลคะแนนการปฏิบัติงานของคณะกรรมการฯ แบ่งออกเป็น 5 ระดับ คือ

ระดับคะแนน %	ระดับ
85-100	ดีเยี่ยม
75-84	ดี
65-74	ค่อนข้างดี
50-64	พอใช้
ต่ำกว่า 50	ควรปรับปรุง

การประเมินตนเองของกรรมการแบบทั้งคณะ

ในภาพรวมพบว่าประสิทธิภาพในการทำงานมีผลคะแนนร้อยละ **98.63** อยู่ในเกณฑ์ “ดีเยี่ยม”

โดยผลการประเมินแยกตามหัวข้อประเมิน มีรายละเอียดดังนี้

- โครงสร้างและคุณสมบัติของคณะกรรมการ ผลคะแนนร้อยละ 98.72
- บทบาท หน้าที่ และความรับผิดชอบของคณะกรรมการ ผลคะแนนร้อยละ 97.50
- การประชุมคณะกรรมการ ผลคะแนนร้อยละ 99.68
- การทำหน้าที่ของกรรมการ ผลคะแนนร้อยละ 100
- ความสัมพันธ์กับฝ่ายจัดการ ผลคะแนนร้อยละ 100
- การพัฒนาตนเองของกรรมการและการพัฒนาผู้บริหาร ผลคะแนนร้อยละ 99.40

การประเมินตนเองของคณะกรรมการแบบรายคณะ

ผลคะแนนเฉลี่ยรวมทุกคณะ มีผลคะแนนรวมเท่ากับร้อยละ **99.28** อยู่ในเกณฑ์ “ดีเยี่ยม”

โดยผลคะแนนแต่ละคณะมีรายละเอียดดังนี้

คณะกรรมการตรวจสอบ มีผลคะแนนรวมเท่ากับร้อยละ 99.58 อยู่ในเกณฑ์ “ดีเยี่ยม”

ผลการประเมินแยกตามหัวข้อประเมิน มีรายละเอียดดังนี้

- โครงสร้างและคุณสมบัติของคณะกรรมการ ผลคะแนนร้อยละ 100
- การประชุมคณะกรรมการ ผลคะแนนร้อยละ 100
- บทบาท หน้าที่ และความรับผิดชอบ ผลคะแนนร้อยละ 98.81

คณะกรรมการบริหาร มีผลคะแนนรวมเท่ากับร้อยละ 96.13 อยู่ในเกณฑ์ “ดีเยี่ยม”

ผลการประเมินแยกตามหัวข้อประเมิน มีรายละเอียดดังนี้

- โครงสร้างและคุณสมบัติของคณะกรรมการ ผลคะแนนร้อยละ 94.64
- การประชุมคณะกรรมการ ผลคะแนนร้อยละ 100
- บทบาท หน้าที่ และความรับผิดชอบ ผลคะแนนร้อยละ 94.53

คณะกรรมการสรรหาและกำหนดค่าตอบแทน มีผลคะแนนรวมเท่ากับร้อยละ 99.12

อยู่ในเกณฑ์ “ดีเยี่ยม”

ผลการประเมินแยกตามหัวข้อประเมิน มีรายละเอียดดังนี้

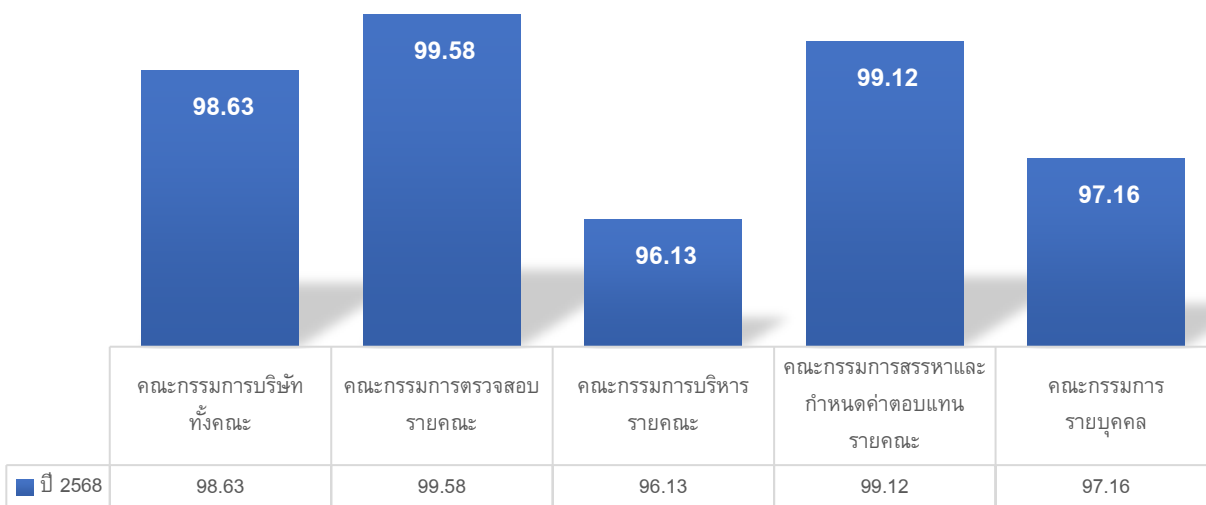
- โครงสร้างและคุณสมบัติของคณะกรรมการ ผลคะแนนร้อยละ 98.81
- การประชุมคณะกรรมการ ผลคะแนนร้อยละ 100
- บทบาท หน้าที่ และความรับผิดชอบ ผลคะแนนร้อยละ 98.61

การประเมินตนเองของคณะกรรมการแบบรายบุคคล

คณะกรรมการส่วนใหญ่ถือปฏิบัติ มีผลคะแนนรวมเท่ากับร้อยละ 97.16 อยู่ในเกณฑ์ “ดีเยี่ยม”

ผลการประเมินแยกตามหัวข้อประเมิน มีรายละเอียดดังนี้

- โครงสร้างและคุณสมบัติของคณะกรรมการ ผลคะแนนร้อยละ 98.44
- การประชุมคณะกรรมการ ผลคะแนนร้อยละ 96.88
- บทบาท หน้าที่ และความรับผิดชอบของคณะกรรมการ ผลคะแนนร้อยละ 96.88



2. การประเมินผลการปฏิบัติงานของประธานเจ้าหน้าที่บริหาร

คณะกรรมการบริษัท ได้มีการประเมินผลการปฏิบัติงานของประธานเจ้าหน้าที่บริหารเป็นประจำทุกปี ทั้งนี้ในส่วนของการพิจารณาค่าตอบแทน คณะกรรมการบริษัท ได้มอบหมายให้คณะกรรมการสรรหาและกำหนดค่าตอบแทนเป็นผู้พิจารณาและกลั่นกรองในเบื้องต้น โดยพิจารณาตามความเหมาะสมกับภาระหน้าที่ความรับผิดชอบที่ได้รับมอบหมาย และผลการดำเนินงานของบริษัทฯ โดยเทียบกับเป้าหมายของบริษัทฯ รวมทั้งสภาพความเป็นจริงทางเศรษฐกิจ และเปรียบเทียบกับอัตราค่าตอบแทนของบริษัทฯ ในอุตสาหกรรมที่มีลักษณะใกล้เคียงกัน เพื่อรายงานผลการประเมินต่อที่ประชุมคณะกรรมการบริษัท พิจารณานอุมัติต่อไป

โดยมีเกณฑ์การประเมินประธานเจ้าหน้าที่บริหาร เพื่อจ่ายค่าตอบแทนทั้งระยะสั้นและระยะยาวสรุป ได้ดังนี้

ระยะสั้น จ่ายค่าตอบแทนในรูปของเงินเดือน และโบนัส โดยพิจารณา จากผลการปฏิบัติงาน กล่าวคือ ประเมินผลจากดัชนีชี้วัดผลการดำเนินงานองค์กร และประเมินผลด้านความเป็นผู้นำ (การสร้างทีมงาน การสื่อสาร การมุ่งเน้นความสำเร็จ การบริหารการเปลี่ยนแปลง)

ระยะยาว จ่ายค่าตอบแทนในรูปของเงินสมทบกองทุนสำรองเลี้ยงชีพ ที่บริษัทฯ สทบให้พร้อมกับส่วนของพนักงาน ซึ่งเป็นไปตามอัตราที่กำหนด และจะเพิ่มขึ้นตามอายุการปฏิบัติงานในบริษัทฯ

โดยเกณฑ์การประเมินผลคะแนนการปฏิบัติงานของคณะกรรมการฯ แบ่งออกเป็น 5 ระดับ คือ

ระดับคะแนน %	ระดับ
85-100	ดีเยี่ยม
75-84	ดี
65-74	ค่อนข้างดี
50-64	พอใช้
ต่ำกว่า 50	ควรปรับปรุง

ทั้งนี้ ผลการประเมินการปฏิบัติงานของประธานเจ้าหน้าที่บริหาร (CEO) ประจำปี 2568 สรุปได้ดังนี้

การประเมินผลในภาพรวม พบว่า การปฏิบัติงานของประธานเจ้าหน้าที่บริหาร (CEO) มีประสิทธิภาพอยู่ในเกณฑ์ **“ดีเยี่ยม”** มีผลคะแนนรวมเท่ากับร้อยละ **99.82** โดยผลการประเมินแยกตามหัวข้อประเมิน ดังนี้

หมวดที่ 1 : การวัดผลด้านการเงินและการบริหารกิจการ

1. ผลดำเนินงานด้านการเงิน	ผลคะแนนร้อยละ 100
2. ความเป็นผู้นำ	ผลคะแนนร้อยละ 100
3. การกำหนดกลยุทธ์	ผลคะแนนร้อยละ 100
4. การปฏิบัติตามกลยุทธ์	ผลคะแนนร้อยละ 100
5. การวางแผนและผลการปฏิบัติทางการเงิน	ผลคะแนนร้อยละ 98.75
6. ความสัมพันธ์กับคณะกรรมการ	ผลคะแนนร้อยละ 98.86
7. ความสัมพันธ์กับภายนอก	ผลคะแนนร้อยละ 100
8. การบริหารงานและความสัมพันธ์กับบุคลากร	ผลคะแนนร้อยละ 100
9. การสืบทอดตำแหน่ง	ผลคะแนนร้อยละ 100
10. ความรู้ด้านผลิตภัณฑ์และบริการ	ผลคะแนนร้อยละ 100

หมวดที่ 2 : การวัดผลด้านสิ่งแวดล้อม สังคม และบรรษัทภิบาล (ESG)

1. นโยบายและเจตจำนงด้านความรับผิดชอบต่อสังคม (Corporate Citizenship)	ผลคะแนนร้อยละ 100
2. กลยุทธ์และการดำเนินงานด้าน ESG	ผลคะแนนร้อยละ 100
3. ด้านสังคม (Social Impact & Human Capital)	ผลคะแนนร้อยละ 100
4. ธรรมาภิบาล (Governance)	ผลคะแนนร้อยละ 100
5. การเปิดเผยข้อมูลและผลลัพธ์เชิงธุรกิจจาก ESG	ผลคะแนนร้อยละ 100

หมวดที่ 3 : การพัฒนา ประธานเจ้าหน้าที่บริหาร (CEO)

- 3.1 จุดแข็งที่สำคัญ
 1. มีความรู้ ความสามารถในการบริหารจัดการ ธุรกิจเป็นอย่างดี
 2. มีวิสัยทัศน์ กลยุทธ์ ที่สามารถปรับเปลี่ยนเป็นแผนธุรกิจและแผนปฏิบัติงานเพื่อบรรลุเป้าหมายทันต่อเหตุการณ์
 3. มีการติดตาม ทบทวนแผนธุรกิจอย่างสม่ำเสมอ
 4. มีพันธมิตร ที่มีผลในทางบวกกับธุรกิจ
 5. ดำเนินธุรกิจโดยคำนึงถึงสิ่งแวดล้อม สังคม และธรรมาภิบาล

- 3.2 ข้อเสนอแนะเพิ่มเติม

ควรเน้นให้พนักงานมีความรู้ความเข้าใจในงานที่ปฏิบัติ และทำงานให้เป็นไปตามกฎระเบียบ เพื่อป้องกันข้อผิดพลาด และพนักงานสามารถเสนอแนะความคิดเห็นที่เกี่ยวข้องในงานที่ปฏิบัติได้